

# FFR

THE **BEST WAY**  
TO CRUISE



# FFR > flat furling reacher>

Spesso le moderne barche da crociera hanno genoa ridotti che offrono notevoli vantaggi sotto molteplici aspetti ma rendono le barche piuttosto lente e poco divertenti in condizioni di poco vento e andature al traverso. Per colmare questo gap, ONESAILS ha realizzato l'FFR. FFR è un'ottima soluzione per il crocerista che vuole ottenere presta-

zioni decisamente superiori ad un genoa in condizioni di poco vento e una maggiore sicurezza rispetto ad un gennaker con vento sostenuto.

Ovviamente le caratteristiche di questo tipo di vela non permettono di ottenere una grande superficie con i limiti che ne conseguono.

## Evoluzione del Code 0

Evitando i vincoli relativi al regolamento IMS per non essere considerato un genoa (SMG maggiore 75% di SF) si può realizzare una vela con inferitura sufficientemente dritta per essere avvolta senza difficoltà e con un'allungamento della balumina ridotto in modo da evitare deformazioni e/o movimenti della stessa.

Una vela con tali caratteristiche non potrà essere utilizzata in regata poiché non rispetta né i parametri di un genoa né quelli di un Gennaker.

Il risultato è una vela con un SMG (larghezza a metà) pari al 55/65% della base con curva di inferitura ridotta in modo da poter navigare con maggior catenaria.

## Materiali

La vela viene realizzata in Nylon con grammature e rinforzi superiori ad un normale gennaker. L'inferitura viene rifinita con un cavo antitorsione che permette un facile avvolgimento proprio come un Code 0.

Nel complesso si tratta di una vela facilmente gestibile, abbastanza leggera da maneggiare, di scarso ingombro quando riposta nel sacco e di costo contenuto:

**ideale per il crocerista!**

### AVVERTENZA:

una vela avvolgibile necessita di una tensione di inferitura fino a 4 volte superiore rispetto a quella di un gennaker, quindi vanno controllate le attrezzature dell'imbarcazione per verificare la possibilità di utilizzo di questo tipo di vela.

Tale verifica dovrà essere ancora più accurata in caso di utilizzo con bompreso.

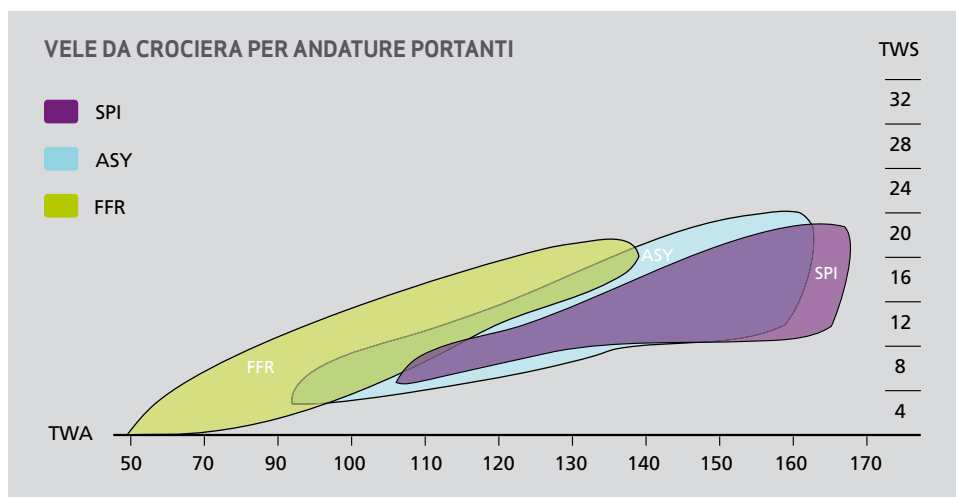
## Range di utilizzo FFR

La tabella indica i range di vento e angolo in cui un FFR ottiene il massimo rendimento. In condizioni di vento leggero (sotto i 5 nodi) si possono anche ottenere angoli inferiori qualora si riesca a portare il punto di scotta più vicino al centro barca.

Al contrario in condizioni di vento forte non garantisce prestazioni pari ad un gennaker però offre una notevole semplicità di gestio-

ne e sicurezza grazie al sistema di avvolgimento. Inoltre rende molto più piacevole la navigazione con pilota automatico evitando le problematiche di "collasso" del gennaker in caso di eccessiva variazione di rotta per effetto dell'onda.

Nella peggiore delle ipotesi la vela fileggia come un genoa e si rigonfia da sola non appena la barca poggia.





# ISTRUZIONI PER L'USO

Per navigare tranquilli e manovrare senza problemi con un FFR sono necessari alcuni accorgimenti:

■ Prima di issare la vela verificare che il velcro di sicurezza sulla bugna sia ben posizionato.

■ Nel caso di utilizzo con bompresso prestare particolare attenzione alla corretta installazione del "frullino" e delle relative cime (una volta issato e posizionato non avremo più la possibilità di farlo).

■ Portare il punto di mura in posizione.

Issare la vela avvolta (è molto più agevole la manovra di issata se fatta in poppa a filo con la randa lasciata).

■ Mettere in tensione la drizza in modo che la vela sia rettilinea (se la vela non è in forte tensione risulterà problematico e a volte anche pericoloso l'avvolgimento/svolgimento).

■ Verificare che la parte alta della vela una volta issata sia libera da altre drizze e/o manovre (è molto facile che nello svolgersi la vela rimanga incattivata in altre drizze).

■ Nel caso non sia ancora stato fatto, poggiare in poppa a filo lasciando la randa in modo da ridurre al massimo il vento apparente e svolgere la vela cazzando la scotta e (nel caso di avvolgitore a circuito chiuso) aiutando lo svolgimento tirando la cima dell'avvolgitore.

■ Una volta aperta la vela, nel caso andature larghe, è possibile allentare la tensione della drizza per ottimizzarne la forma.

■ Prima di riavvolgere la vela, poggiare in poppa a filo lasciando la randa in modo da togliere pressione.

■ Verificare che la drizza sia ben tesa.

■ Verificare che la parte alta della vela sia libera da altre drizze e/o manovre (è molto facile che nell'avvolgersi la vela rimanga incattivata in altre drizze).

■ Lasciare la scotta e contemporaneamente avvolgere la vela (perché la vela si avvolga correttamente anche nella parte alta è importante non lasciare completamente la scotta evitando che la vela sbatta e mantenere una leggera tensione sulla base e sulla balumina).

■ Terminato l'avvolgimento, lasciare la drizza e utilizzare la scotta per portare la vela in barca (fare attenzione a non tirare troppo in modo che la vela non si svolga nuovamente).

■ In caso di avvolgimento in condizioni vento molto forte, è consigliabile utilizzare il motore per aumentare la velocità in poppa riducendo ulteriormente il vento apparente.

# PERCHE' SCEGLIERE ONESAILS

## 1 TECNOLOGIA ESCLUSIVA

Da oltre 10 anni il team progettuale OneSails sviluppa tecnologie esclusive per realizzare vele a fili continui (in un unico pezzo) per imbarcazioni da regata e da crociera.

## 2 PERFORMANCE

Peso, controllo della forma, resistenza alla deformazione, sono caratteristiche che si traducono in migliori prestazioni rispetto alle vele tradizionali a pannelli dove giunzioni e cuciture rappresentano dei punti soggetti a rotture e deformazioni.

## 3 QUALITA'

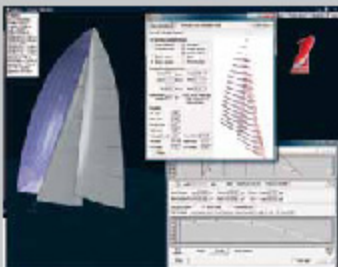
Vele Made in Italy, partendo da materiali rigorosamente selezionati dai nostri ingegneri per garantire qualità e durata nel tempo.

## 4 DESIGN

La corretta forma delle vele è frutto di analisi ed esperienza. OneSails è all'avanguardia nella ricerca e nello sviluppo di profili adatti alle barche moderne. Lo confermano i numerosi successi ottenuti da OneSails nelle classi IRC e ORC.

## 5 ASSISTENZA

OneSails dispone di 3 loft sul territorio nazionale e di una rete capillare di centri di assistenza nei principali marina delle coste Italiane. A questi si aggiungono altri 11 loft in Europa, per assicurarvi servizio ed assistenza durante le vostre regate o crociera.



La progettazione delle vele con l'utilizzo di sofisticati software di sail-design.

## IL NETWORK ONESAILS

OneSails è un network internazionale presente oggi in 11 paesi con 14 filiali. Dispone in esclusiva di tecnologie di avanguardia quali il VEKTOR ed il MILLENIUM per la realizzazione di vele a fili continui (in un

unico pezzo). Dai performance cruisers ai maxi yacht, sono in costante crescita gli armatori ed i cantieri che si affidano a OneSails che detiene il primato delle vele più grandi mai realizzate in un unico

pezzo come la randa del J-Class Shamrock V ed il genoa del Wally 143 Essence, rispettivamente di 461 e 448 metri quadrati.

## LA RETE DI ASSISTENZA E VENDITA NEL MEDITERRANEO



### AUSTRIA

Schwechater Straße 35  
A 2322 ZWÖLFAXING bei Wien  
Tel. +43 1 7065454  
Fax +43 1 7065454-22  
e-mail: office@onesails.at

### CROAZIA

Uvala Baluni bb (ACI marina)  
21000 Split  
Tel./Fax: +385 (0)21 398 676  
Mob. +385 (0)91 286 66 33  
e-mail: croatia@onesails.com

### GREAT BRITAIN - EAST

Suffolk Yacht Harbour  
Levington IP10 0LN Ipswich  
Tel. +44 (0)1473 659878  
Fax +44 (0)1473 659197  
e-mail: east@onesails.co.uk

### GREAT BRITAIN - SOUTH

Hamble Point Marina  
Hamble SO31 4JD Southampton  
Tel. +44 (0)2380 458213  
Fax +44 (0)2380 458228  
e-mail: south@onesails.co.uk

### HUNGARIA

RET U. 5/1  
Balaton Foldvar  
Tel. +36 84 34 0705  
e-mail: info@horvathsails.hu

### IRELAND

Crosshaven c/o Cork  
Tel. +353 21 4831 505/4  
Fax +353 21 4831 700  
Mob. +353 87 2550 649  
e-mail: des@mcwsails.ie

### ITALY - FIRENZE

Via Dei Confini 285  
50010 Capalle (FI)  
Tel. +39 055 8951219  
Fax +39 055 8952634  
e-mail: firenze@onesails.com

### ITALY - LA SPEZIA

Via Pratinolo - Zona ind.  
19037 S. Stefano Magra (SP)  
Tel. +39 0187 631515  
Fax +39 0187 631522  
e-mail: laspezia@onesails.com

### ITALY - VERONA

Via dell'industria 22/24  
37012 Bussolengo (VR)  
Tel. +39 045 6767792  
Fax +39 045 6767849  
e-mail: verona@onesails.com

### MALTA

MRA026C Industrial Estate  
Marsa  
Tel. +356 21 238760  
e-mail: jason@onesails.com

### SLOVENJA

Bac pri Materiji 28/a  
6242 Materija  
Tel. +386 (0)5 618 11 00  
Fax +386 (0)5 618 11 09  
e-mail: slovenia@onesails.com

### SPAIN

Muelle viejo s/n  
Edificio Espigon Consiga  
07192 Palma de Mallorca  
Tel. +34 971 425 970  
Mob. +34 664 406 868  
e-mail: peter@onesails.com

### THE NETHERLANDS

Huizermarina  
Ambachtsweg 59  
1271 AL Huizen  
Tel. +31 35 712 00 09  
pieter.houting@onesails.com  
gerwin@onesails.nl  
steven@onesails.nl

### TURKEY

10040 SK. No. 22  
AOSB Cigli / IZMIR  
Tel. +90 (232) 328 16 29  
Tel. +90 (232) 328 16 30  
Fax +90 (232) 328 17 12  
e-mail: turkey@onesails.com

